

Sei qui: [Home](#) > [Alessandria](#)

IL CASO

CONTENUTO PER GLI ABBONATI PREMIUM

## Da Sutter si calcola l'effetto sul clima

Nell'azienda di Borghetto Borbera un sistema misura l'impatto ambientale dei prodotti

Luca Lovelli

13 Marzo 2026 alle 05:00 1 minuti di lettura

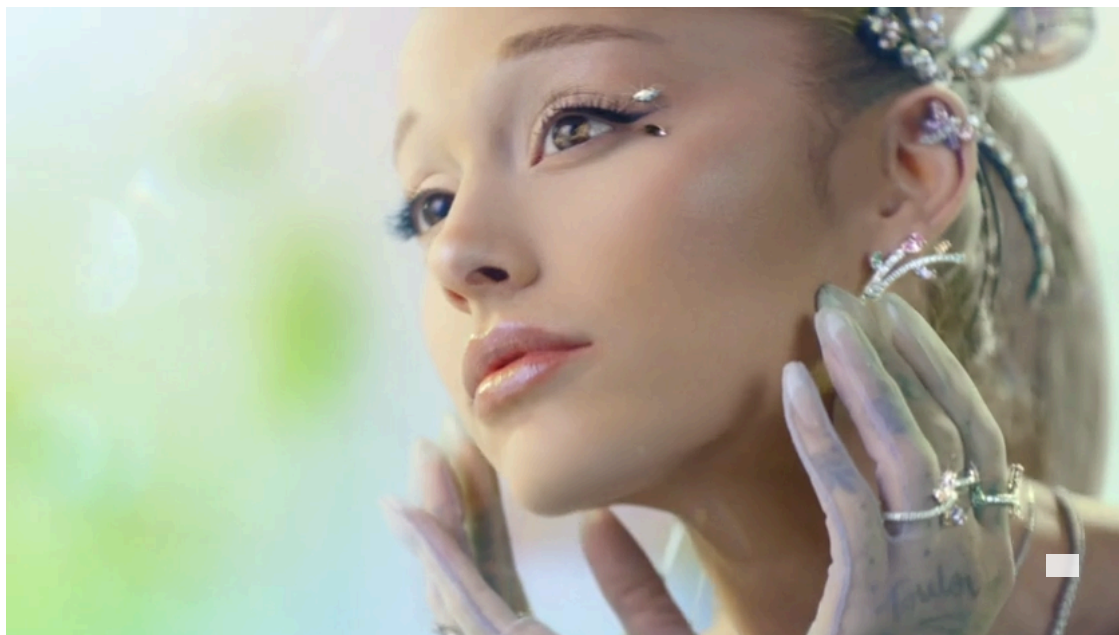
L'ascolto è riservato agli abbonati

ABBONATI

[MENU](#) [CERCA](#)**LA STAMPA**[IL QUOTIDIANO](#)[ABBONATI](#)[ACCEDI](#)

**U**n sistema proprietario di calcolo degli effetti sul clima dei propri detersivi per misurare l'impatto climatico di circa 1.300 detersivi, durante tutto il loro ciclo di vita e fornendo parametri scientifici per nuove formulazioni sempre più ecosostenibili.

PUBBLICITÀ



**Questa la novità in casa Sutter**, nota azienda della Val Borbera che vuole percorrere una strada sempre più sostenibile. Lo strumento quantifica l'impatto dei suoi prodotti, in termini di emissioni di gas a effetto serra, sviluppati con oltre 300 formulazioni chimiche diverse.

### "Sostenibilità"

«In un mondo che cambia rapidamente, crediamo che la sostenibilità debba rafforzarsi come impegno quotidiano e come responsabilità concreta verso clienti, dipendenti e comunità – dichiara il presidente e amministratore delegato Aldo Sutter –. L'azienda è un bene che gestiamo temporaneamente a beneficio delle generazioni future, proprio come il pianeta che ci ospita. Tendere costantemente all'eccellenza non è semplice, ma resta il punto fermo delle nostre sfide quotidiane».

### Come funziona il sistema

Il sistema ha previsto un lavoro di mappatura dei processi produttivi. **Ha consentito di ottenere la certificazione ambientale Iso 14067**, uno standard internazionale che stabilisce i criteri per calcolare le emissioni associate a un prodotto. Un deciso percorso in ottica green per l'importante realtà industriale di Borghetto Borbera, che nel 2021 ha ideato la Foresta Sutter. In seguito all'adesione a Tree-Nation, una piattaforma online che facilita le riforestazioni e la lotta al cambiamento climatico, ha permesso la piantumazione di 547 alberi in Perù, Brasile e Bolivia.

A certificare l'impegno dell'azienda sono i numeri del primo rapporto di sostenibilità redatto grazie al supporto di Studio Fieschi – Tinexta Innovation Hub.

---

#### INDUSTRIA

**L'export Alessandria vola e vale 8 miliardi: realizza il migliore exploit in Piemonte**

#### PIERO BOTTINO

## Dati sulle emissioni

Nel 2024, le emissioni complessive si sono attestate sotto le 2.000 tonnellate di anidride carbonica equivalente. Nello stesso anno, il 100% della carta utilizzata per gli imballaggi esterni è stata ricavata da materiale riciclato.

Per la plastica, la percentuale di materie prime riciclate si è attestata al 38%. La gestione dei rifiuti va verso un modello di circolarità quasi totale, con oltre 4.000 tonnellate avviate a operazioni di recupero, per una percentuale di valorizzazione che supera il 99,9%.

LEGGI I COMMENTI



### Azienda (che non utilizza buoni pasto) nel 2026?

#### Leggi qui

Ecco cosa occorre sapere sui bu...  
Expert Market



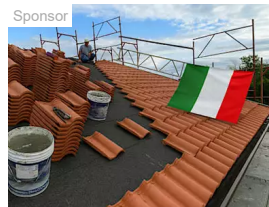
### Sostituire la caldaia nel 2026? Ecco perché scegliere una pompa di...

Aira Home



### Artrosi: la terapia poco conosciuta che riaccende la speranza

Chi soffre di artrosi ha finalment...  
Amel Medical



### Il Bonus Tetto si rinnova nel 2026: risparmia fino al 70% (come ottenerlo)

Tutto quello che devi sapere sul...  
Bonus Tetto di Casa



**Non è uno scherzo: meglio del botox? 1 sola applicazione riduce qualsiasi ruga intorno alla bocca**